



verkehrsingenieure

Marktgemeinde Rankweil

# Straßen- und Wegekonzept

Ergebnisse 1. Bevölkerungsworkshop / 22.03.2019



Feldkirch, April 2019

## **TISCH 1**

### **Was ist heute gut?**

- 1 Radwegenetz ist überregional gut ausgebaut
- 2 Zugangswege zu Basilika sind alle super

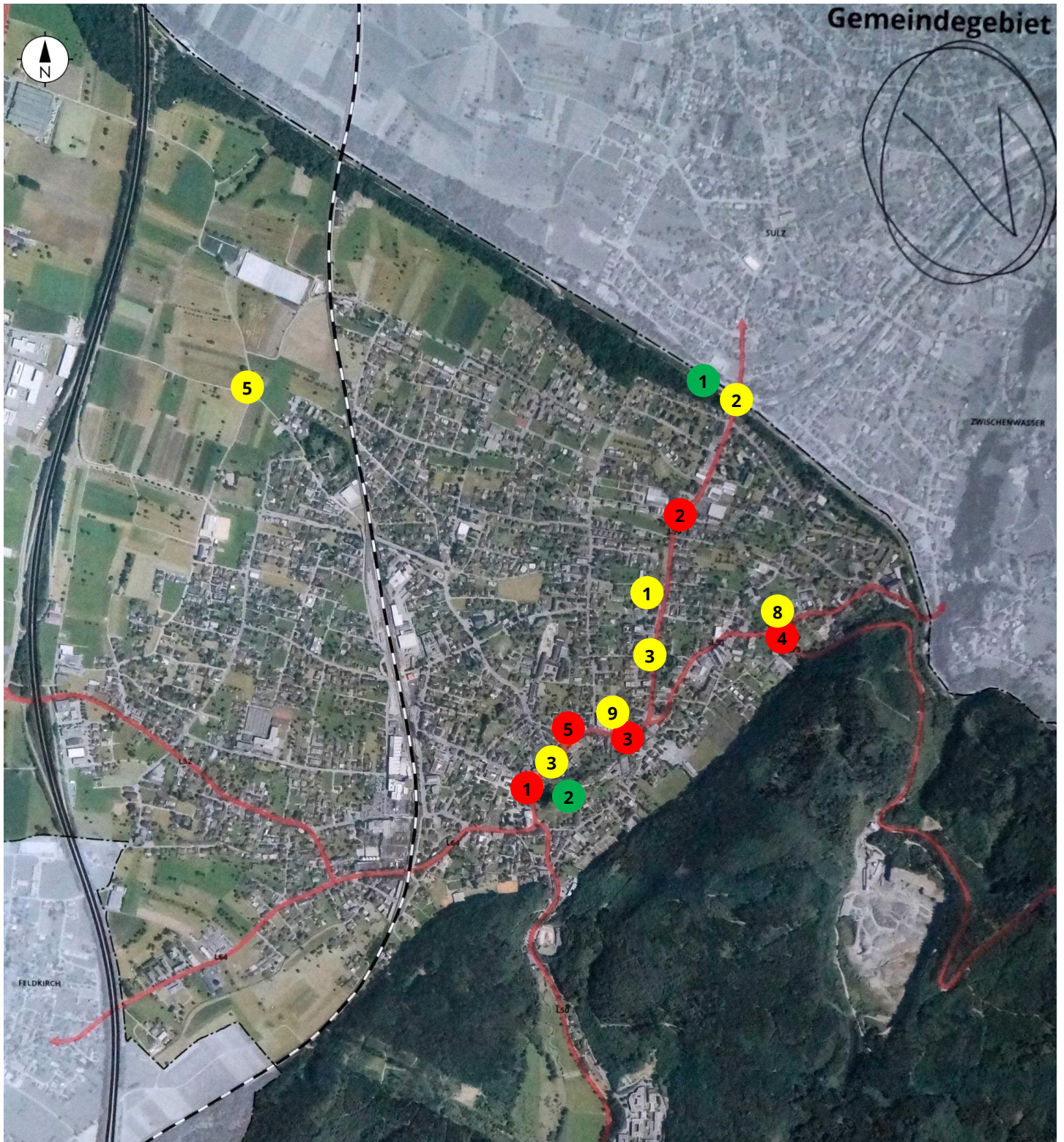
### **Was ist heute schlecht?**

- 1 Kreuzung Ringstraße / Bahnhofstraße
- 2 Radfahrer fahren auf Gehsteigen, weil Radwege fehlen
- 3 L50 / L51 / L73 leiten den Verkehr in den Ort (Nord-Süd)
- 4 Schwerverkehr fährt quer durch Rankweil (Hadeldorfstr. / Appenzeller Str.)
- 5 Verkehr wird von der Appenzeller Str. über Hadeldorfstr. ins Zentrum geführt

### **Anregungen / Ideen?**

- 1 Habsburgerstr. bis Stiegstr. durchgängig machen
- 2 Verbindung Frutzbrücke Treietstr. bis Autobahn (evtl. Unterflurtrasse)
- 3 Einbahnen nur wenn notwendig (z.B. St. Fridolin ist Pseudoeinbahn)
- 4 Begegnungszone ohne Schwerverkehr und Einbahn rund um den Berg
- 5 Verbindung Bifangstr. - Reitweg - Appenzeller Str. herstellen
- 6 Verbindung L190 bis L52 nördlich Brederis/Sennhof herstellen
- 7 Verkehrsknoten L190 / L52 Unterflurtrasse
- 8 Verbindung L73 - L50 mit der Stiegstr. (sh. Punkt 1)
- 9 Parkplätze unterirdisch dafür Begegnungszone schaffen (Raiba, Volksbank, Mohren, ...)

## TISCH 1 - Gemeindegebiet OST



- Was ist heute gut?
- Was ist heute schlecht?
- Ideen / Anregungen?

## TISCH 1 - Gemeindegebiet WEST



- Was ist heute gut?
- Was ist heute schlecht?
- Ideen / Anregungen?

## TISCH 2

### Was ist heute gut?

- 1 Appenzeller Str. ist Vorteil für Radfahrer
- 2 Lückenschluss St.-Anna-Weg - Runastr.

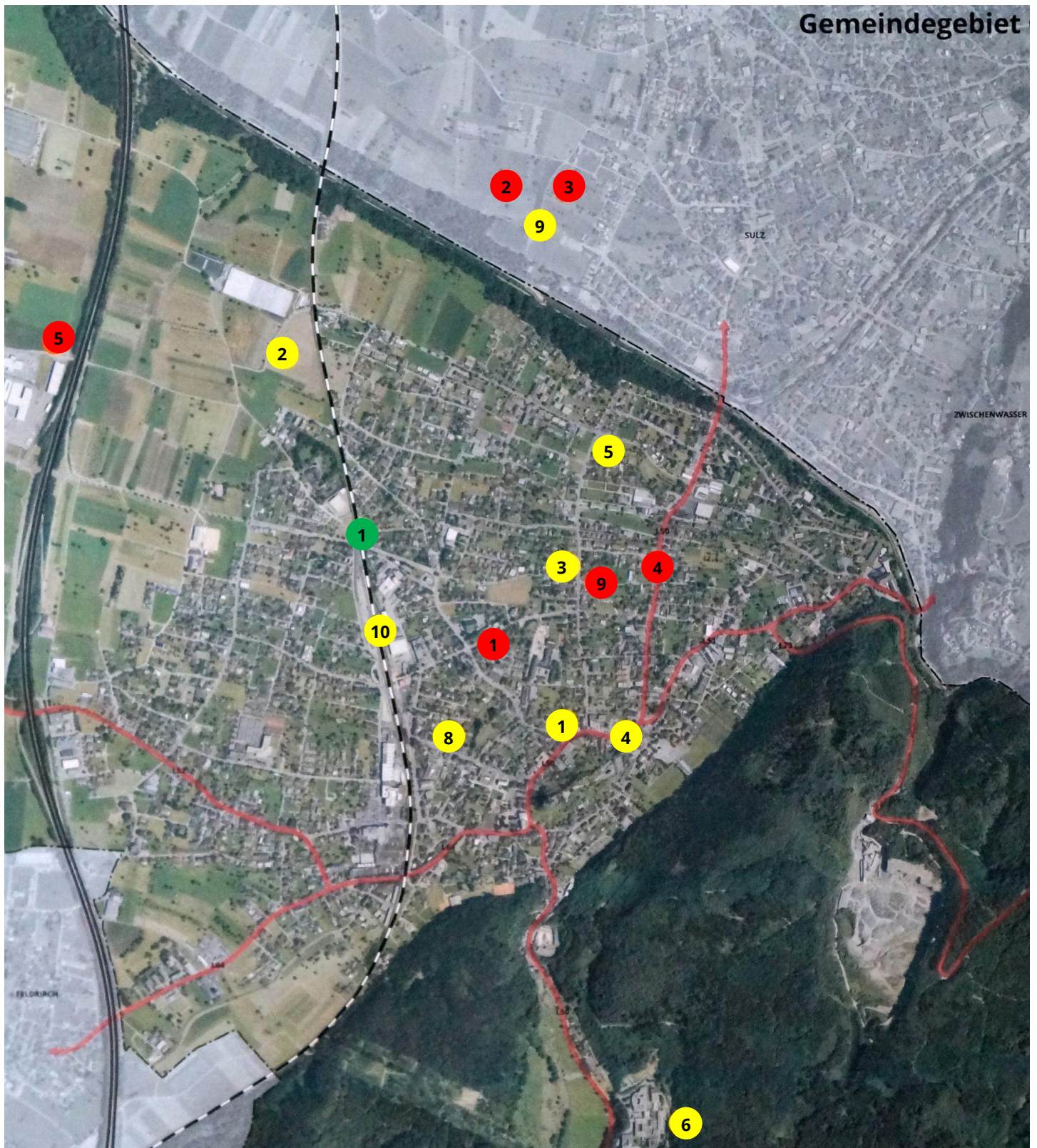
### Was ist heute schlecht?

- 1 Parken auf Gehsteig
- 2 Hecken und Bäume sind Behinderung für Fußverkehr im gesamten Gemeindegebiet
- 3 Fehlende Durchwegung für Fuß- und Radverkehr
- 4 L50 Stiegstr. zu schmale Gehsteige
- 5 Konflikt Radverkehr / Anlieferung OBI und Am Damm bei Carcoustics
- 6 Schlechte Erreichbarkeit für Fuß- und Radverkehr
- 7 Radweg fehlt (Giesingerstr. / Paspels)
- 8 Gebietsfremder Verkehr im Ried / Weitried
- 9 Fehlende Verbindung für Autoverkehr Appenzeller Str. - Stiegstr. / Oberdorf

### Anregungen / Ideen?

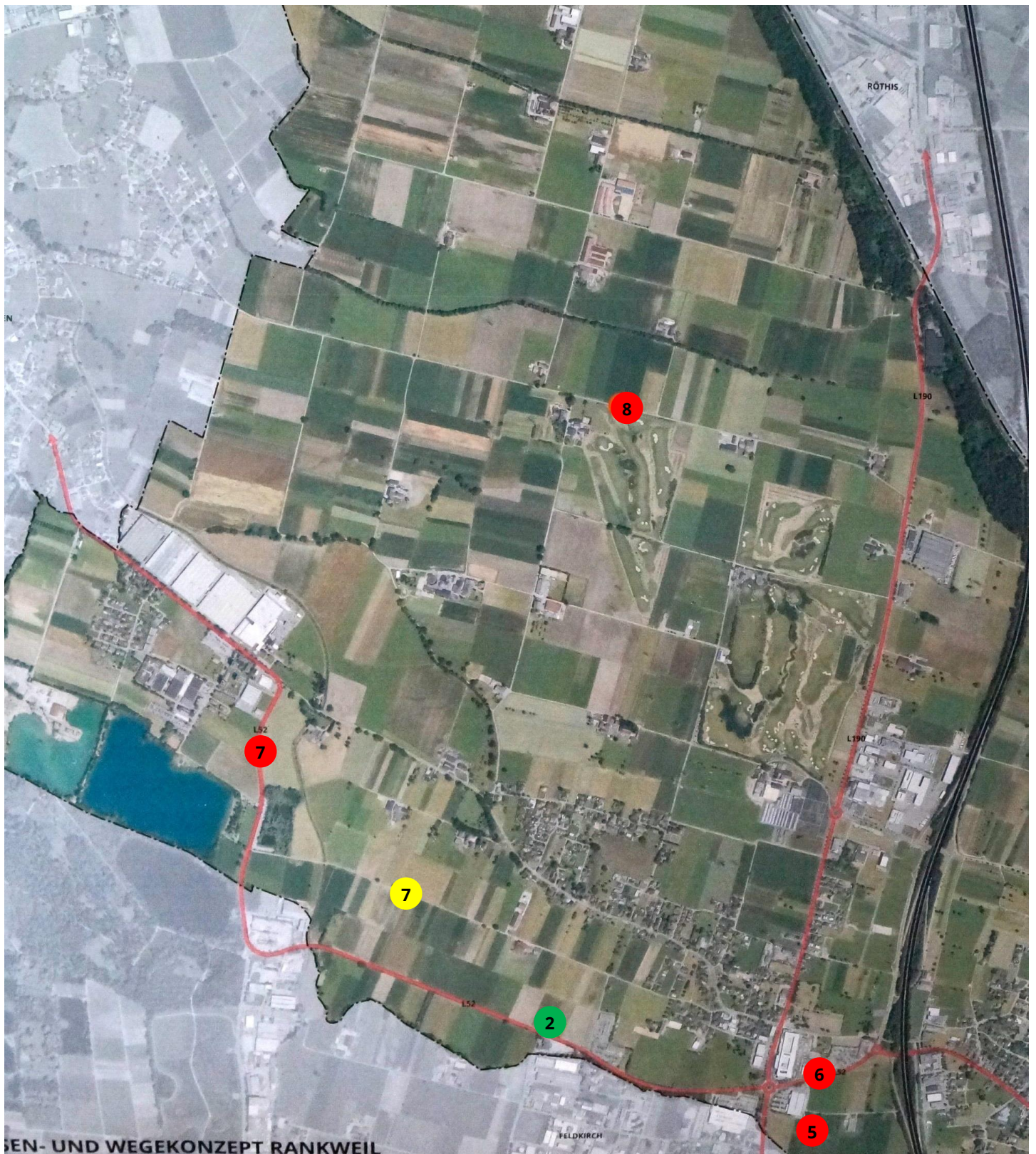
- 1 Bodenmarkierung als Verdeutlichung Linksabbiegeverbot
- 2 Entlastungsstraße Bifang - Appenzeller Str.
- 3 Schutzweg Montfortstr. ergänzen
- 4 Geschwindigkeitsbegrenzung auf Landesstraßen im Zentrum 40 km/h
- 5 Weiterführung Radweg Montfortstr.
- 6 Allgemeines Fahrverbot auf Radweg auflösen
- 7 Befestigung Radweg Glöckler
- 8 Sicherstellung Wegerecht für Fußverkehr Hörnlingerstr. / Bahnhofstr.
- 9 Kostenpflichtiges Parken auch bei Betrieben
- 10 Mehr und bessere Querungen für Fuß- und Radverkehr (Bahn)

## TISCH 2 - Gemeindegebiet OST



- Was ist heute gut?
- Was ist heute schlecht?
- Ideen / Anregungen?

## TISCH 2 - Gemeindegebiet WEST



- Was ist heute gut?
- Was ist heute schlecht?
- Ideen / Anregungen?

## **TISCH 3**

### **Was ist heute gut?**

- 1 Gute Busverbindungen
- 2 Gute Radwege
- 3 Gute Lösung für Radfahrer
- 4 Gute Radverbindung zum Vorderland

### **Was ist heute schlecht?**

- 1 Durchzugsverkehr L50
- 2 Steinbruch Schwerverkehr L51 / L73
- 3 Kreuzung L52 / L54
- 4 Einbahnregelung Reitweg zieht mehr Verkehr ins Wohngebiet
- 5 Unechte Einbahn Fridolिंगasse auflösen
- 6 Kreisverkehr zu klein (Stau)
- 7 Kurzverbindung Schweizerstr. - Landestraßen

### **Anregungen / Ideen?**

- 1 Neue Sammelstraße bis zur Autobahn / L190 schaffen
- 2 Entlastungsstraße Treitstr. zur L190
- 3 Durchgängig machen für Erschließung Bifang
- 4 Kreisverkehr L50 / L51
- 5 Kreisverkehr L50 / L64 (GH Taube)
- 6 Kreisverkehr Kaiserplatz



## TISCH 3 – Gemeindegebiet OST



- Was ist heute gut?
- Was ist heute schlecht?
- Ideen / Anregungen?

### TISCH 3 – Gemeindegebiet WEST



- Was ist heute gut?
- Was ist heute schlecht?
- Ideen / Anregungen?

## **TISCH 4**

### **Was ist heute gut?**

- 1 Kreisverkehr Appenzeller Str. / Hadeldorfstr. / Vorderlandstr.

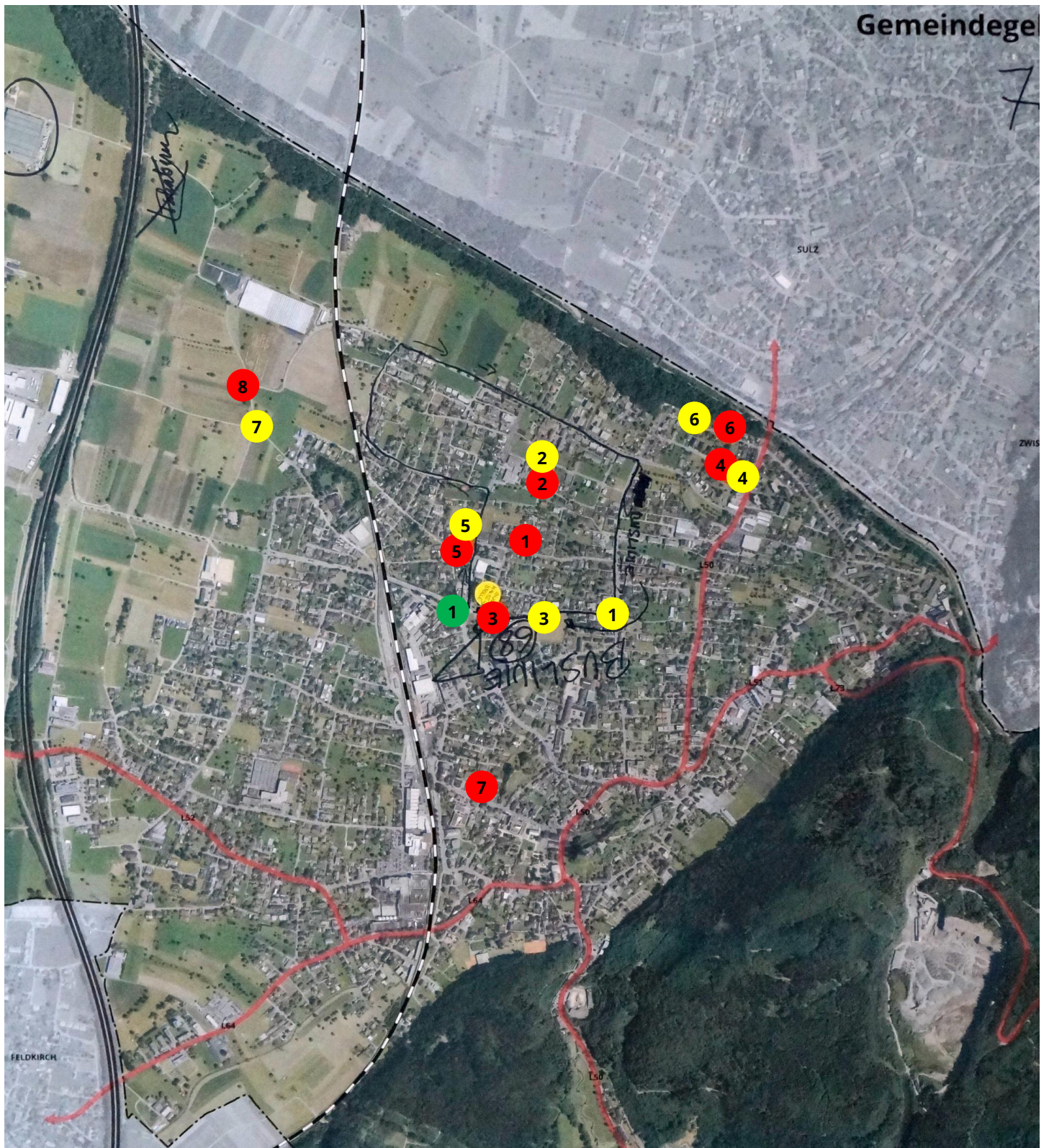
### **Was ist heute schlecht?**

- 1 Im Grisseler: Busverkehr und Lkw zu Baywa (Schule und Kindergärten)
- 2 Dr.-Summer-Str.: viel Schulverkehr / Holen und Bringen / Lkw-Anlieferung Hackschnitzel
- 3 Bus fährt Im Grisseler
- 4 Schutzweg bei Frutzolen/Stiegstr. wurde aufgelassen
- 5 Erreichbarkeit der Bushaltestelle In der Schaufel - Schutzweg fehlt
- 6 kein Gehsteig / Fußgänger haben keinen Platz
- 7 Durchgang verboten (warum?)
- 8 Gehsteig sehr hart für Fußgänger, die viel zu Fuß unterwegs sind

### **Anregungen / Ideen?**

- 1 über Hauptstraßen leiten, wie z.B. Habsburgerstr.
- 2 Sackgasse wie früher vor Mehrfamilienhäuser Dr.-Summer-Str. (schöner Schulweg)
- 3 Bus soll über Habsburgerstr. fahren (attraktive Sammelstelle für Bus)
- 4 Schutzweg von Tankstelle zu Lebensmittelgeschäft
- 5 Schutzweg wie er früher war von Ton & Bild zu Abbrederis
- 6 Einbahnregelung (evtl. Platz für Gehsteig)
- 7 feinere Bodenbeläge (weicher) für Gehsteige

## TISCH 4 - Gemeindegebiet OST



- Was ist heute gut?
- Was ist heute schlecht?
- Ideen / Anregungen?

## **TISCH 5**

### **Was ist heute gut?**

- 1 Radverbindung ins Vorderland
- 2 Fuß- und Radweg Rösslebündt (wichtige Verbindung)
- 3 gut ausgebauter Radweg
- 4 gute Verbindung zu Erholungsgebiet Paspels
- 5 sicherer Übergang für Fuß- und Radverkehr L52
- 6 gute Anbindung Unterdorf an Bahnhof / ÖBB

### **Was ist heute schlecht?**

- 1 Ringstraße ist unsicher für Fuß- und Radverkehr
- 2 Knoten Mittelschule/Feuerwehr/Apotheke unübersichtlich bei Schulbeginn (Eltern, Lehrer)
- 3 kein Platz für Radfahrer auf der Langgasse L52
- 4 kein Platz für Radfahrer auf der L51
- 5 kein Platz für Radfahrer auf der L50

### **Anregungen / Ideen?**

- 1 Radweg Richtung Meiningen erweitern L52
- 2 Einbahnregelung Ringstraße
- 3 Begegnungszone Ringstraße



## TISCH 5 - Gemeindegebiet WEST



- Was ist heute gut?
- Was ist heute schlecht?
- Ideen / Anregungen?

## TISCH 6

### Was ist heute gut?

- 1 L50 - L64 -L52 funktioniert als Verbindung
- 2 Radweg entlang Appenzeller Str.
- 3 Radverbindung nach Feldkirch
- 4 Bushaltestellen am Bahnhof
- 5 viele kleine, verkehrsarme Straßen für Radfahrer

### Was ist heute schlecht?

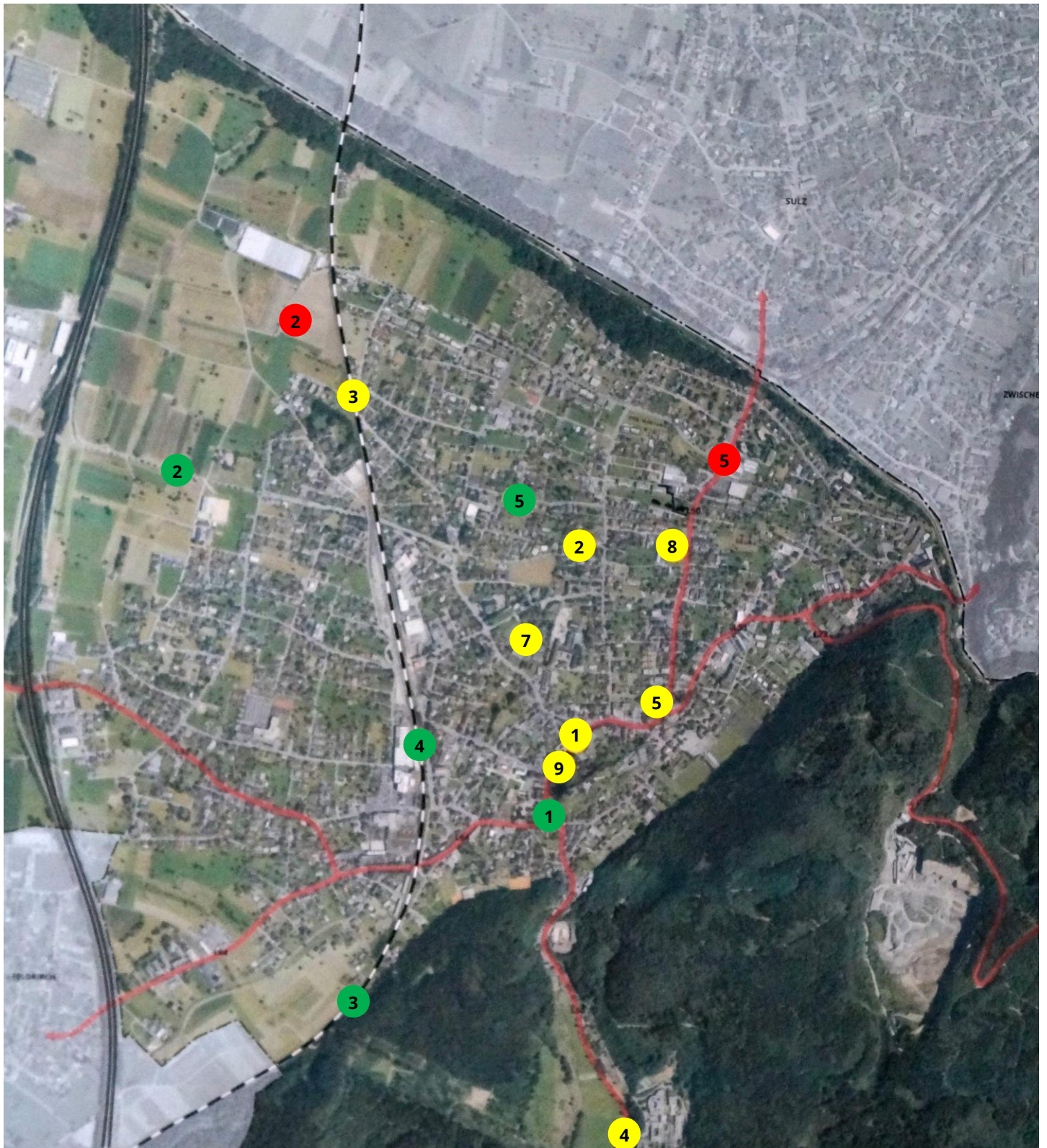
- 1 L190 / L52 Überlastung durch Kfz
- 2 Bifang als Schleichweg trotz Fahrverbot
- 3 Lkw-Fahrverbot an L190
- 4 Radverbindung in Paspels fehlt
- 5 Stiegstr. ist Barriere für Fußgänger / Kinder
- 6 Schranke am Leoneweg (Golfplatz)

### Anregungen / Ideen?

- 1 Ringstraße Begegnungszone umsetzen
- 2 Hierarchische Straßenstruktur aus Sicht des Radverkehrs
- 3 schnelle Radverbindung entlang Bahn (Anschluss Röthis)
- 4 Busanbindung zum LKH verkürzen
- 5 Kreisverkehre an der Ringstraße umsetzen
- 6 Umfahrung des Ortes für Kfz attraktiver machen (Citymaut)
- 7 Tempo 30 ausgenommen Vorrangstraßen
- 8 alle Mehrzweckstreifen für Radfahrer auflösen
- 9 Raum zum Zufußgehen (Gehsteige 2,0m+)



## TISCH 6 - Gemeindegebiet OST



- Was ist heute gut?
- Was ist heute schlecht?
- Ideen / Anregungen?

## TISCH 6 – Gemeindegebiet WEST



- Was ist heute gut?
- Was ist heute schlecht?
- Ideen / Anregungen?

## TISCH 7

### Was ist heute gut?

- 1 Umfahrung L52 wertvoll (leider wieder überlastet)
- 2 Radweg St.-Anna-Weg sehr wertvoll
- 3 Radweg entlang Frutz ansprechend
- 4 Bahnhof und Vorplatz sehr schön
- 5 Spitzwiesenweg Erschließung Hirschmann

### Was ist heute schlecht?

- 1 L190/L52 Überlastung, Schutzwege zu nah am Kreisverkehr, FG+RF muss 3 Straßen queren
- 2 Radübergang L52/Runastr. verbessern (Unterführung oder Ampel)
- 3 Madlenerweg - St. Eusebiusstr. ist Ausweichroute Schweizerstr. / L52 (kein Gehsteig)
- 4 Landesradrouten quer durch landwirtschaftliche Gebiete überdenken (Alternativen suchen)
- 5 nur noch Fußweg
- 6 Frutzbrücke L51 ist Engstelle

### Anregungen / Ideen?

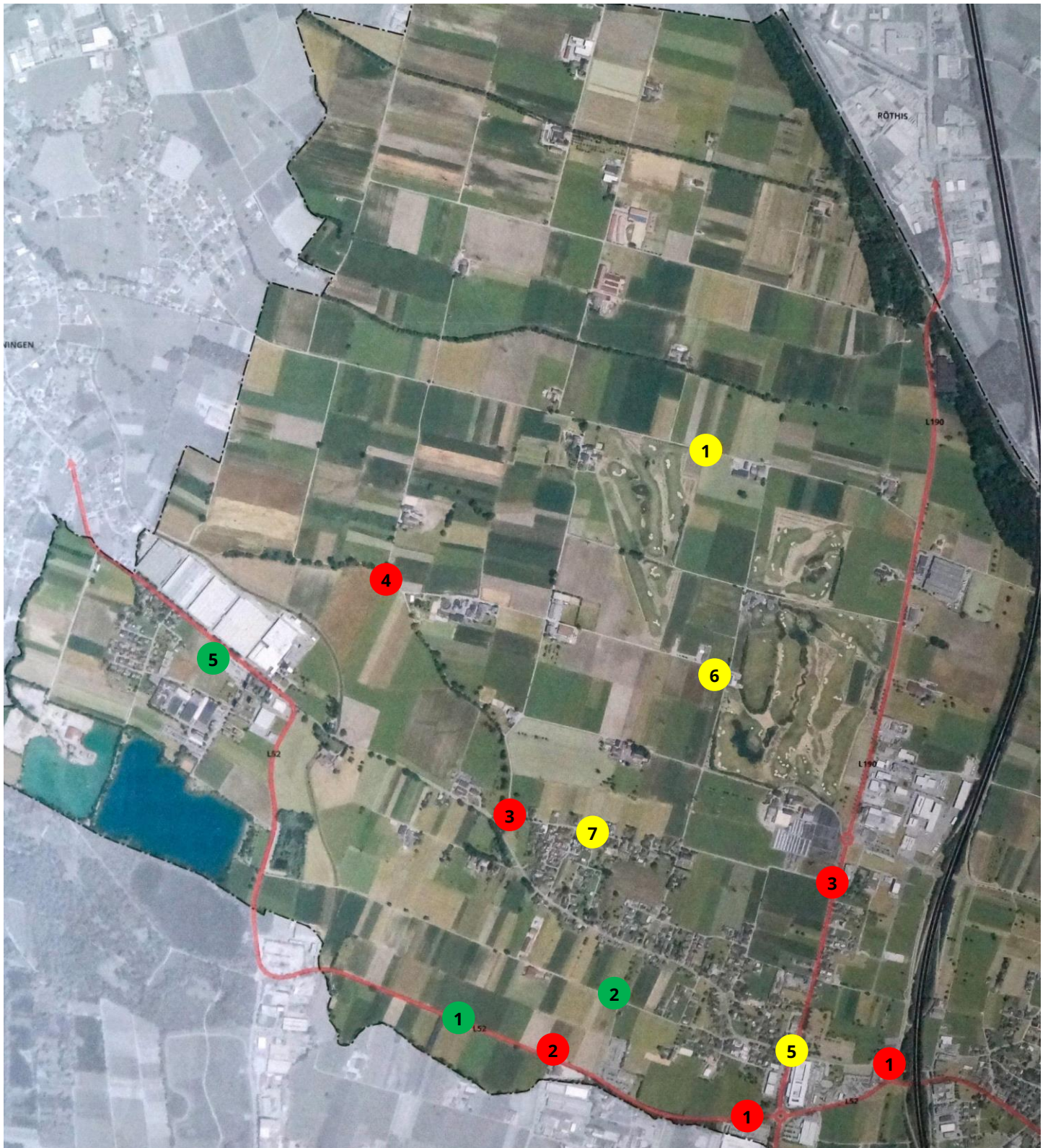
- 1 Riedstraße braucht Verkehrsberuhigung und mehr Attraktivität für Radfahrer
- 2 Ringstraße Verbauung forcieren
- 3 Radunterführung bei Rauch verbessern (unübersichtlich, Betriebsgebiet)
- 4 Kreuzung Churer Str. / Räterstr. überdenken (Überlastung zu Stoßzeiten)
- 5 Krönele-Kreuzung überdenken im Zusammenhang mit Rot 1+ 3
- 6 Weitriedstr. / Kirchstr. Für Fußgänger, Familien attraktiver gestalten (Beleuchtung, ...)
- 7 farbliche Bodenmarkierung für Fußgänger Madlenerweg

## TISCH 7 – Gemeindegebiet OST



- Was ist heute gut?
- Was ist heute schlecht?
- Ideen / Anregungen?

## TISCH 7 - Gemeindegebiet WEST



- Was ist heute gut?
- Was ist heute schlecht?
- Ideen / Anregungen?

## Digitale Ideenliste

- 1 Ringstraße Begegnungszone mit Einbahn um den Berg und Kreisverkehr
- 2 Entlastung Hadeldorfstr.: Appenzeller Str. bis Stiegstr. durchgängig machen und Landrichterstr. mit Alemannenstr. / Übersaxner Str. verbinden und Abschnitte mit Radwegen ausstatten
- 3 Alle Parkplätze in Wohnstraßen als Kurzparkzonen einrichten
- 4 Aufhebung Einbahn Reitweg bzw. Ausbau Verbindung Bifang bis Appenzeller Str. inkl. Radweg zur Entlastung Wohngebiet Loretoweg / Treietstr.
- 5 Kreuzung Ringstr. / Bahnhofstr. Abbiegesituation verbessern
- 6 Schutzweg hinter Bahnhof bei Dr. Hartmann ungünstig platziert
- 7 Verlängerung Appenzeller Str. zur Entlastung Zentrum (Thema Habsburgerstr.)
- 8 Gehsteige vor dem alten Sutterlüty sind stellenweise sehr schmal
- 9 Öffnung Habsburgerstr. für Autos von der Stiegstr. zur Autobahn / L190
- 10 Schleichverkehr Kirchstr.: Vorschlag Fahrverbot Mo-Fr 6-8 und 16-18 Uhr
- 11 Radfahren auf Ringstr. ist gefährlich, breiten roten Streifen für Radfahrer markieren (bei Stau steht Radverkehr auch und kommt an Autos nicht vorbei)
- 12 Einbahnregelung Reitweg aufheben und zweispurig bis Bifangstr. mit Radweg führen
- 13 Begegnungszone Vordere Ringstr. Ist keine zukunftsorientierte Lösung  
Vorschlag: Großzügige Einbahn um den Berg (Flanierzone mit gleichwertigen Verkehrspartnern)
- 14 Begegnungszone Ringstr. als Einbahn um den Berg
- 15 Verlängerung Appenzeller Str. bis Stiegstr. sowie Landrichterstr. bis Kreuzung Alemannenstr.
- 16 Besseres Leitsystem zur Treietstr. in Sulz und Klaus, damit Vorderlandverkehr, speziell Berufsverkehr und Firmenfahrzeuge, nicht durch Wohngebiete auf Autobahn bzw. nach Feldkirch oder ins Oberland fahren (Verbindung Habsburgerstr./Stiegstr. schafft innerorts nur neue Probleme)
- 17 Schutzweg zwischen Madlenerweg und Kirchstr. bei Kirche errichten
- 18 Schleichverkehr Kirchstr. / Madlenerweg / Eusebiusstr. unterbinden (Wohngebiet)
- 19 Geschützten Fußgängerübergang auf Höhe des Unteren Paspelsweg zum Fuß- und Radweg der Fa. Kunert errichten sowie Bedarfshaltestelle für die Buslinie 61 nach Rankweil
- 20 Ausbau Verbindung Bifang-Reitweg inkl. Radweg bis Appenzeller Str.
- 21 Schutzweg Stiegstr. auf Höhe Sutterlüty bis Bushaltestelle Landrichterstr.
- 22 Radweg Churer Str. nach Unterführung Rauch / Abzweigung Räterstr. (bessere Einbindung/Verlängerung)
- 23 ausgewiesen Fahrradstraße durch Rankweil einführen
- 24 Tempo 30 auf Nebenstraßen
- 25 Überregionale Radverbindungen (schnell, ohne Haken, keine Querungen, möglichst freie Fahrt)

## Digitale Ideenliste

- 26 Sattelberg-Tunnel für Radverkehr
- 27 Badebus für Baggerseen einführen und Parkplatzgebühren verdoppeln zur Finanzierung
- 28 überdachte Radabstellanlagen bei wichtigen Haltestellen des öffentlichen Verkehrs (z.B. Kaiserplatz)
- 29 Kreisverkehr beim Vinomna-Saal und Rankweiler Hof
- 30 Schutzwege mit LED-beleuchtung ausstatten zur Erhöhungen der Sichtbarkeit (z.B. Kaiserplatz)
- 31 Strafe und Kontrolle Verunreinigung Gehwege durch Pferdeäpfel
- 32 Gefahrenstelle Naflaweg - Einmündung Radweg / Haus Naflaweg 11 evtl. Spiegel anbringen
- 33 keine Untertunnelung L52, besser Geld für bessere Busspuren und Radwege benutzen