

RANK

Räumlicher Entwicklungsplan

Ausstellung/Präsentation des Entwurfs

18. April 2024, Vereinshaus Rankweil

WEINL

Ablauf des heutigen Abends

1. Überblick zum Instrument REP
2. Kurze Vorstellung des REP-Entwurfs bzw. der REP-Inhalte
3. Ausstellung – Gemeinsames Diskutieren, Informieren ...
4. Ausblick und weitere Schritte

Ziele

1. Der REP-Prozess und die Bedeutung des REP ist bekannt.
2. Vorstellung der bisher erarbeiteten Ergebnisse
3. Feedback und Anregungen der Bevölkerung
vor allem zu den grundsätzlichen Zielen des REP
4. Grundlage für weitere Arbeitsschritte

Information – Diskussion – Rückmeldungen

Der Räumliche Entwicklungsplan

Grundlage: § 11 Vorarlberger Raumplanungsgesetz (und Förderrichtlinien des Landes)

- räumlich** → Themen mit Raumbezug
- Entwicklung** → Veränderung in einem zeitlichen Prozess
Heute (Ist-Zustand) – Zukunft (Soll-Zustand)
- Plan** → Handlungsschritte für die Erreichung des Soll-Zustandes

Der REP beschreibt den Soll-Zustand und legt die Strategie für den Weg dorthin fest (soweit möglich).

Der Räumliche Entwicklungsplan

Grundlage: § 11 Vorarlberger Raumplanungsgesetz (und Förderrichtlinien des Landes)

- formuliert den Rahmen für die **räumliche Entwicklung** der Gemeinde;
- wird über Flächenwidmungs- und Bebauungsplanung umgesetzt;
- ist Grundlage für Projekte und Planungen;
- hat einen **mittel- bis langfristigen Planungshorizont** 10-15 Jahre, dh. Festlegungen im REP sind nicht für immer in Stein gemeißelt;
- muss vor Beschluss einer **Umweltprüfung** unterzogen werden;
- wird unter **Einbeziehung der Bevölkerung** erarbeitet/geändert.

Der Räumliche Entwicklungsplan

Grundlage: § 11 Vorarlberger Raumplanungsgesetz (und Förderrichtlinien des Landes)

- soll die **Raumplanungsziele** umsetzen;
*§ 2 Abs. 1 RPG: „Die Raumplanung hat eine dem **allgemeinen Besten** dienende Gesamtgestaltung des Landesgebiets anzustreben“*
- muss sich an die **gesetzlichen Vorgaben** halten;
- hat dem **Prinzip der Gleichbehandlung** zu folgen;
- bildet lediglich den **Rahmen für die Flächenwidmung**;
- ist **als Verordnung bindend** für die Gemeinde;
- übergeht keine Eigentumsrechte.

Bestandteile des REP

- **Verordnungstext** = Grundsätze, Ziele und Maßnahmen
- **Zielplan** = Plandarstellung mit räumliche verortbaren Zielen
- **Erläuterungsbericht** = ergänzende Erklärungen, Begründungen, Analyseergebnisse, Prozessdokumentation etc.

Gliederung des REP

Themenkapitel

1. Allgemeines
2. Siedlungsentwicklung
3. Sozialraum
4. Wirtschaftsraum
5. Landschaft und Natur
6. Klima und Energie
7. Mobilität

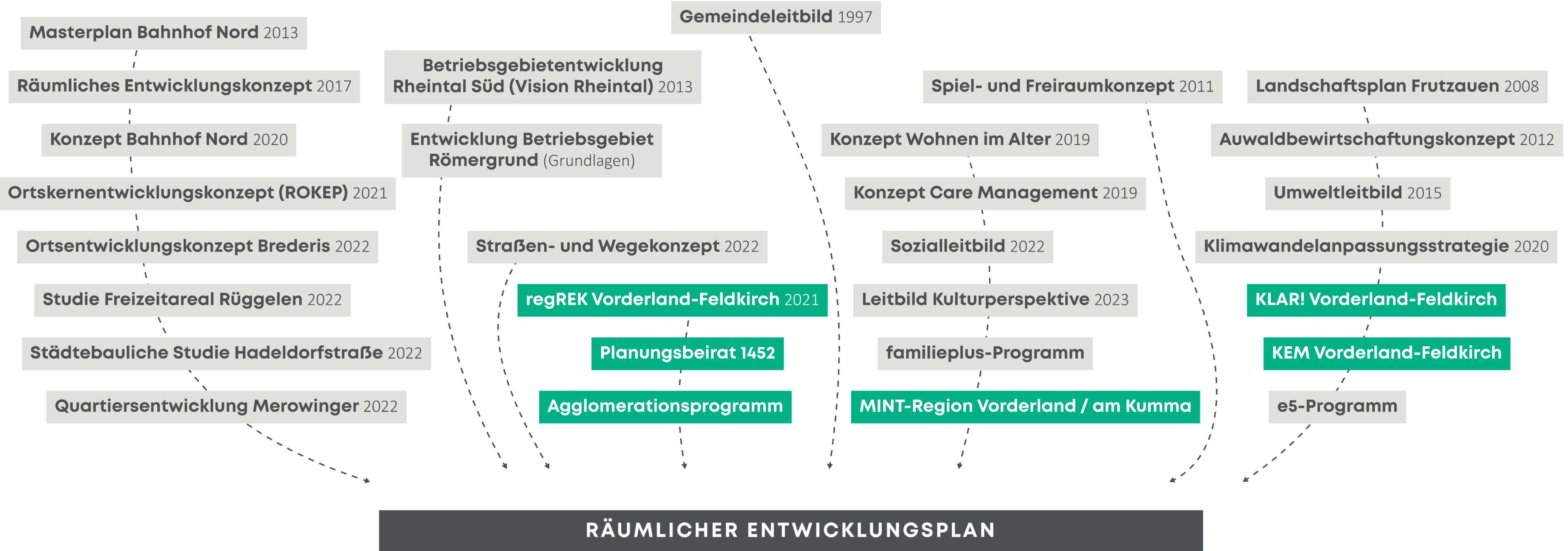
Räumliches Entwicklungskonzept 2017

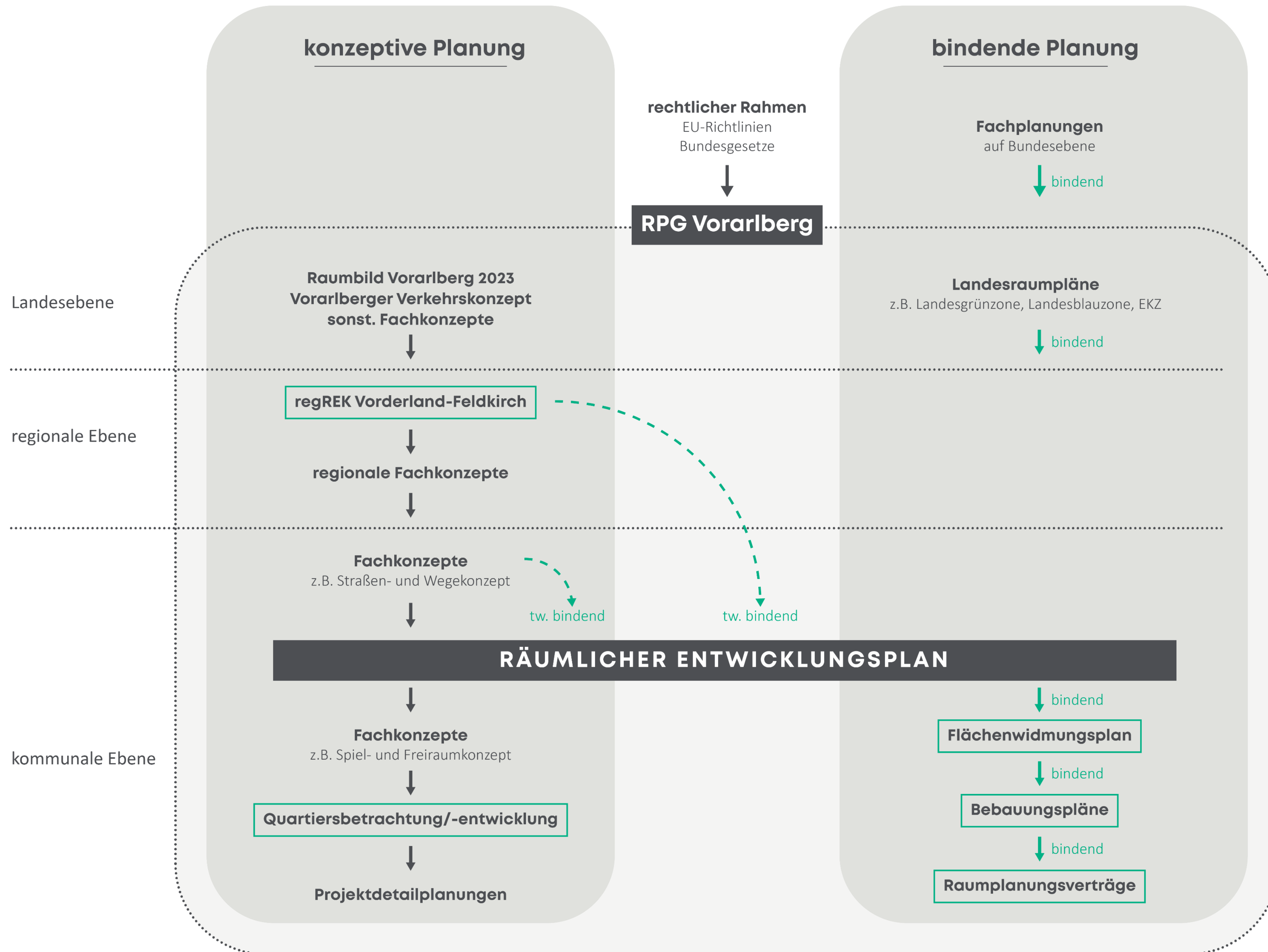
Rankweil verfügt bereits über ein gesamthafes Strategie-Konzept aus dem Jahr 2017

Konzept → Verordnung

- *neue rechtliche Anforderungen*
- *neue Themen*
- *neue Rahmenbedingungen*

Grundlagen für den REP



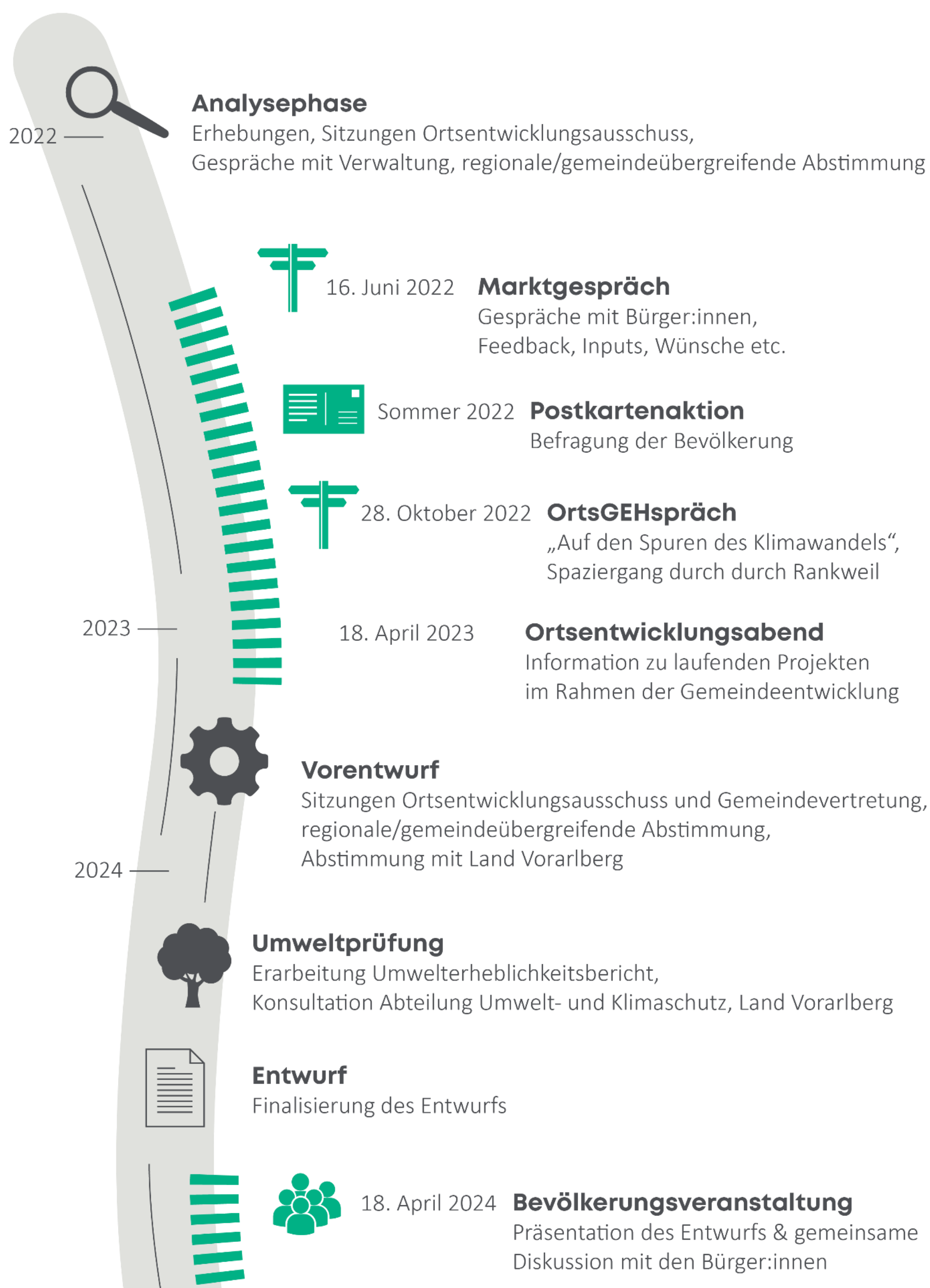


REP-Prozess

bisheriger Weg bis zum Entwurf

- Beteiligungsformate 2022
- 5 Sitzungen des Kernteams
- 3 Sitzungen der Arbeitsgruppe/Ausschuss
- Abstimmung mit Regio und Stadt Feldkirch
- Abstimmung mit Gemeindeverwaltung

Nun liegt ein Entwurf vor.
Der REP ist damit noch nicht fertig!





16. Juni 2022 **Marktgespräch**
Gespräche mit Bürger:innen,
Feedback, Inputs, Wünsche etc.

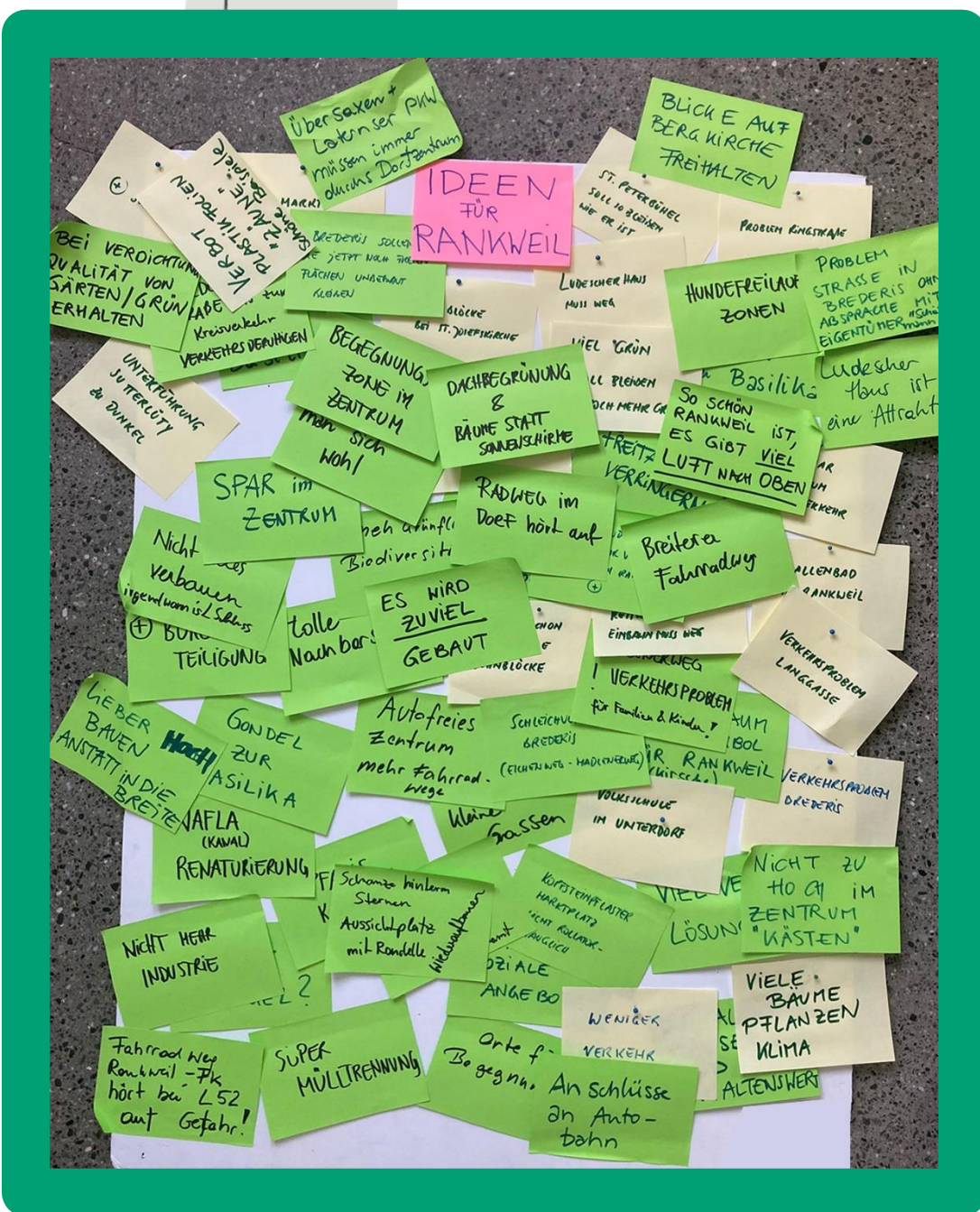


Sommer 2022 **Postkartenaktion**
Befragung der Bevölkerung



28. Oktober 2022 **OrtsGEHspräch**
„Auf den Spuren des Klimawandels“,
Spaziergang durch durch Rankweil

18. April 2023 **Ortsentwicklungsabend**
Information zu laufenden Projekten
im Rahmen der Gemeindeentwicklung



2023

Marktgespräch

Verkehr großes Thema

- im kleinen bei sich in der Wohnumgebung,
- mangelnder Anschluss an die Autobahn (Schleichverkehr)
- Zunahme Verkehr und Lärm
- Fahrradwege

Lebensqualität in Rankweil wird geschätzt

- hohe Lebensqualität
- Infrastrukturen, Zentrum

starkes Wachstum wird kritisch gesehen

- Wohnblöcke
- Verlust an Grünraum

Freiraum und Biodiversität stärken

- Grünräume erhalten
- Vielfalt erhöhen
- Qualität der Grünflächen bei Bebauung erhalten
- Dachbegrünung
- Klimawandel



OrtsGEHspräch

Spaziergang im Gebiet
unter der Bahn

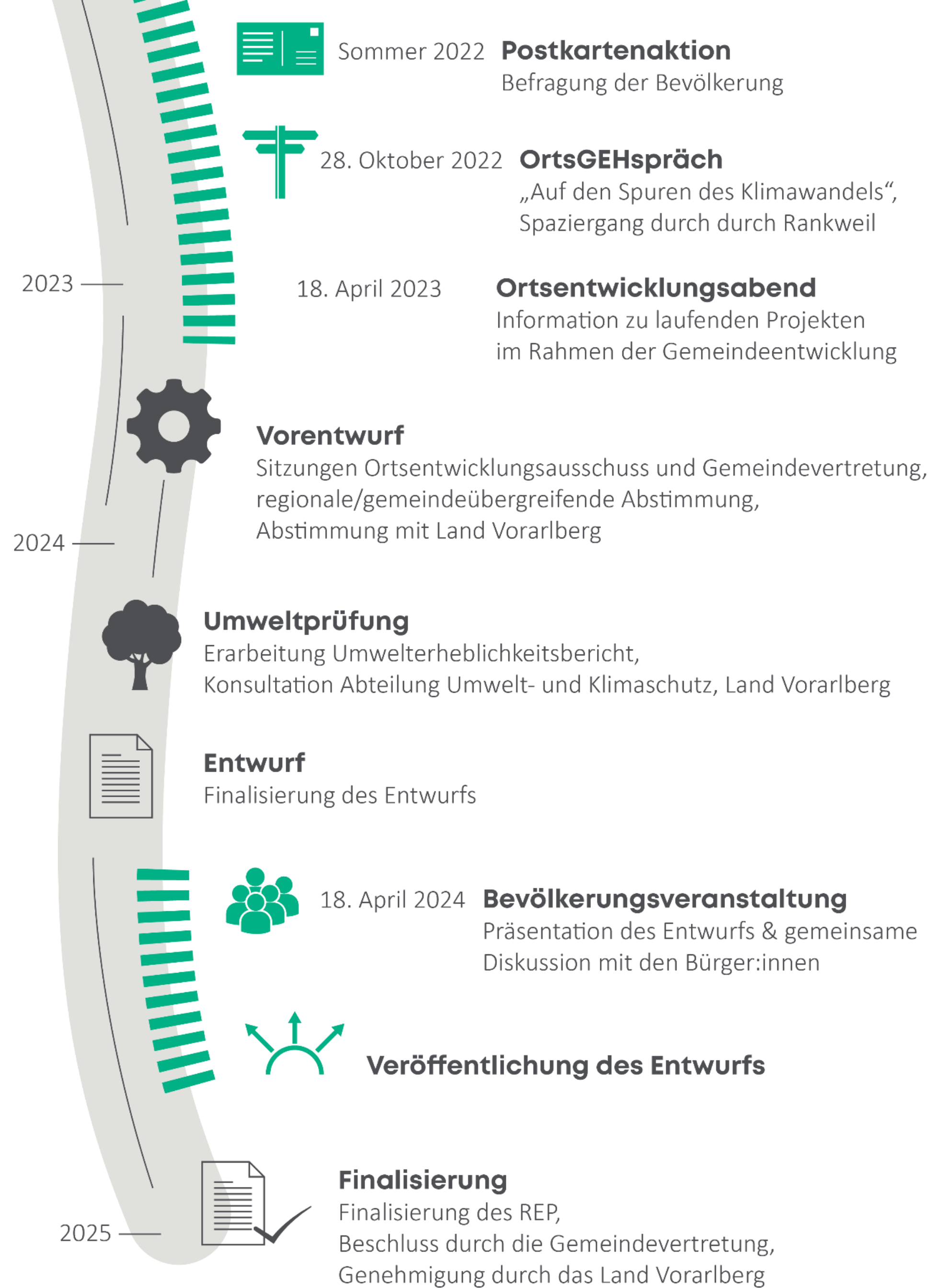
Klimawandel stark spürbar

Verkehr ein großes Thema

Treffpunkte für
Nachbarschaft fehlen

Qualität in der Nachverdichtung





REP-Prozess nächste Schritte

- Abschluss Umweltprüfung
- **Finalisierung Entwurf**
unter Berücksichtigung des heutigen Feedbacks
- **Veröffentlichung des Entwurfs:**
 - öffentliche Auflage für mind. 4 Wochen
 - jede/r kann eine schriftliche Stellungnahme abgeben (z.B. betreffend eigenes Grundstück)
 - Alle Stellungnahmen sind von der Gemeindevertretung vor Beschluss des REP zu behandeln

Ausstellung zum REP-Entwurf

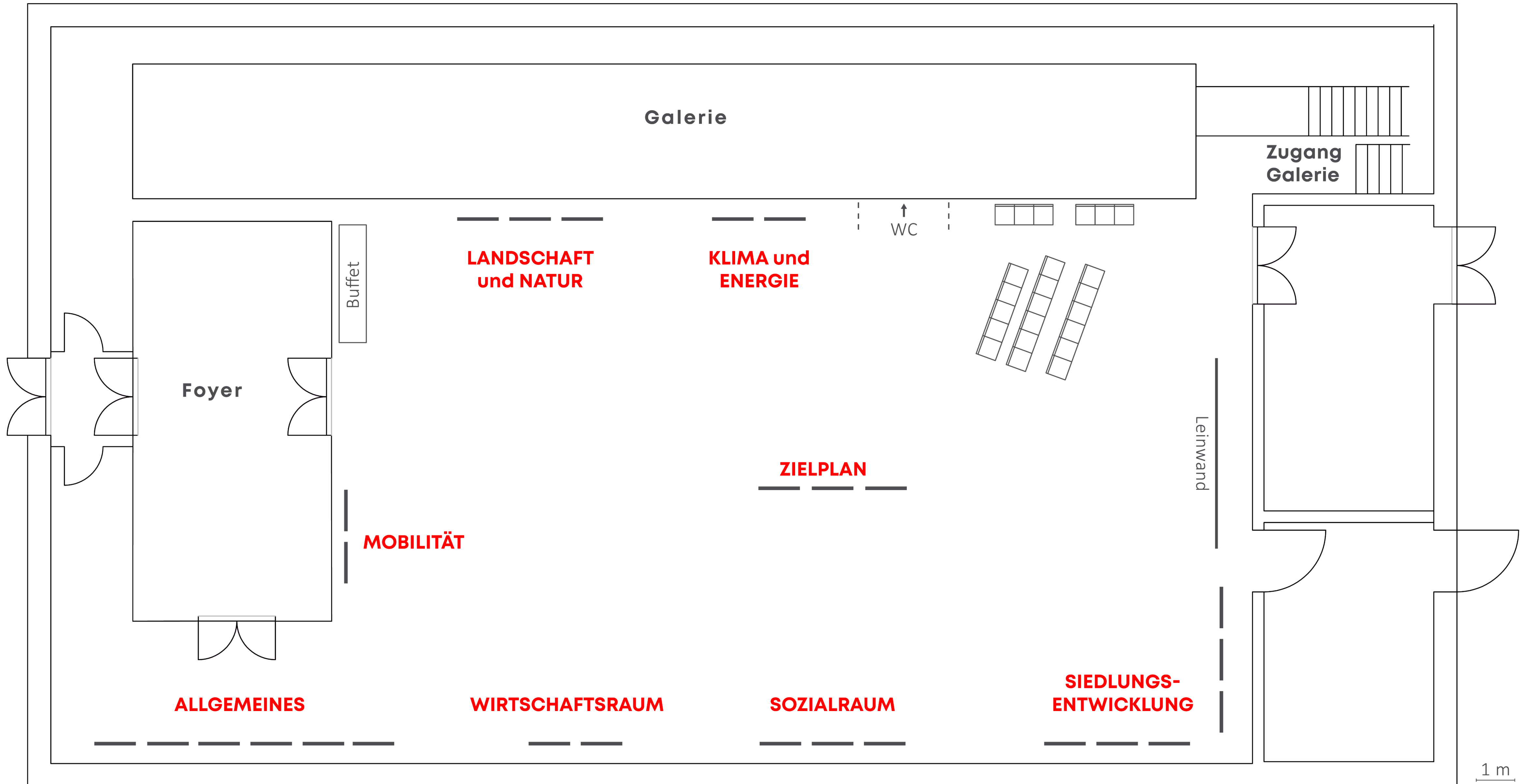
Feedback und Anregungen der Bevölkerung

vor allem zu den grundsätzlichen Zielen des REP

Information – Diskussion – Rückmeldungen

Ausstellung Übersicht

RANK
WEIJ



1 m

RRANK

Danke für die Aufmerksamkeit

WWEINI